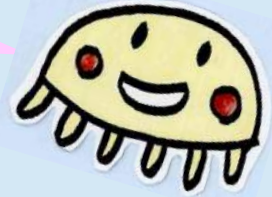




くらげ定期

取扱期間 平成30年2月1日(木)～6月29日(金)

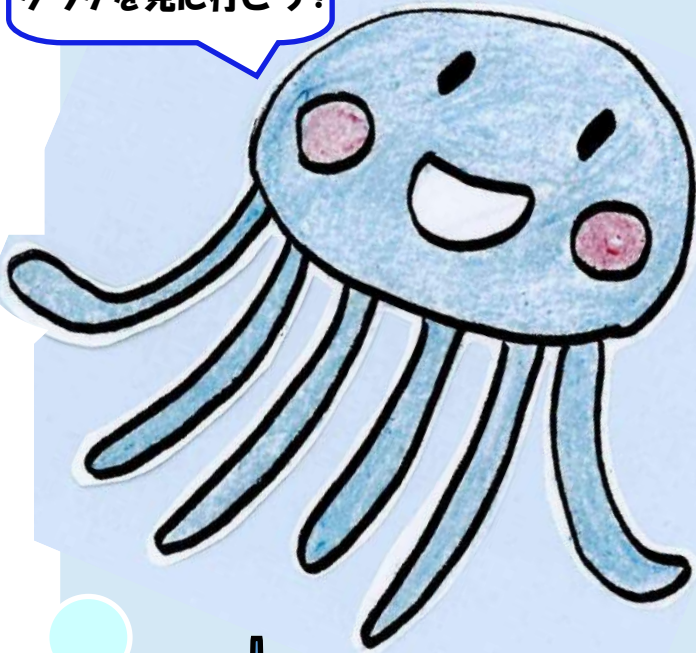
「山形県 鶴岡市 加茂水族館」
ペア入場券が抽選で当たる!!



夏休み
クラゲを見に行こう!

さらに

最大ペア250組
500名様



新規で30万円以上
お預入れのお客様に

オリジナル保冷バック
をプレゼント!

※全店先着700名様



500ml缶が6本入ります

抽選日

平成30年

7月10日(火)

(予定)

- 対象・・・個人のお客様（個人事業主含む）
- 預入金額・・・10万円以上250万円以下
- 預入期間・・・1年（単利型）（証書式・自動継続）
- 適用金利・・・店頭表示金利
- 募集総額・・・5億円（募集総額になり次第終了させていただきます）
- 抽選権発行条件・・・10万円に対し一口の抽選権を発行
- 当選本数・・・1億円を1ユニットとし、1ユニットに対し50本の当選本数
- 期限前解約・・・原則として期限前解約は不可。止むを得ず抽選日前（抽選日当日含む）に解約された場合、抽選権は失効いたします。当選した場合でも入場券の引渡し前に解約された場合は当選は無効といたします。

※上記は5ユニット（5億円）の場合の当選本数です。
販売募集額が5億円に満たない場合は、当選本数が表示されている本数より少なくなることがあります。
※利息には20%（国税15%地方税5%）の税金がかかります。ただし、平成25年1月1日～平成49年12月31日までに受け取る利息については、復興特別所得税が追加課税され20.315%の税金がかかります。

みんなの街の、みんなのバンク



村上信用金庫

本店 岩船支店 関川支店 府屋支店 駅前支店 荒川支店 東支店
☎53-2181 ☎56-6221 ☎64-2221 ☎77-3131 ☎53-1351 ☎62-5151 ☎53-5700

