



村上しんきん

Vol.104 令和3年8月号

すまいる通信

編集・発行 村上信用金庫 〒958-8601 新潟県村上市小町2-15 TEL:0254-53-2181 (代表)

しんきん 休日ローン相談会

8月29日(日)
9:00~12:00

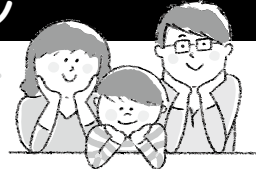
会場 本店

お気軽にどうぞ!



村上しんきん 固定金利選択型住宅ローン

じもと専用住宅ローン



村上しんきんでは、お客様の住宅新築・リフォーム等の資金ニーズに対応するため、また地元建築業者を応援するために、地元業者による建築住宅への住宅ローン金利を優遇する「じもと専用住宅ローン」を取り扱っております。

じもとの特権

*「じもと」とは
村上市および
岩船郡のこと

令和3年8月5日~9月3日に
お申込みいただいた場合のご融資利率

※ご融資利率は
毎月見直しを
いたします。

当初固定金利期間10年

通常
金利

年**1.10%**

ポイント①

地元業者建築住宅の場合

優遇
金利

年**0.90%**

ポイント②

じもと産の木材を使用した場合

最優遇
金利

年**0.80%**

「全疾病保障付団体信用生命保険」*1の取扱いを開始!

「じもと専用住宅ローン」のご契約にあたって、当金庫所定の団体信用生命保険に加入していただきますが、保障内容をさらに充実し「全疾病保障」*2を追加いたしました。

*1: 引受会社 SBI生命保険株式会社

*2: 「全疾病保障」を付保した場合、基準金利に0.2%加算した利率を適用いたします。

*3: 精神障害等所定の免責事由に該当するものを除きます。

◎全疾病保障とは…**がんを含むすべての病気やケガ***3で就業不能状態となった場合のローンの返済額を保障

詳しくは店頭窓口または渉外担当まで

しんきん相続信託

こころのボタン



しんきん暦年信託

こころのリボン

ご本人に万が一のことがあったときに、ご家族が必要となる資金をすぐに受け取ることができます。

簡単 な手続きで、
迅速 にお受取り



定期的 な
お受取りも可能



元本保証 で安心、
預金保険の対象

年間110万円までの贈与税の非課税枠を活用したご家族への生前贈与の手続きをサポートします。

簡単 な手続き



誰に、いくら贈るか
指定可能



元本保証 で安心、
預金保険の対象

※本商品は信金中央金庫の商品であり、当金庫は信託契約代理店として媒介をいたします。

ローン相談会 予約不要

休日相談 9:00~12:00

8月29日(日)

会場/本店

平日相談 毎週木曜日
15:00~19:00

会場/各営業店

要予約

無料相談室 要予約

・ご相談は村上市・岩船郡に居住または勤務されている方に限ります。
・ご希望の方は開催日の2営業日前まで営業店へお申し込みください。(予約受付順 1人30分)

法律相談

9月17日(金)

会場/本店
13:30~16:00
若槻直大 弁護士

年金相談

8月25日(水) 9月8日(水)

会場/岩船支店 会場/関川支店
13:00~15:00
齋藤研 社会保険労務士

経営・税務相談

ご希望日に調整いたします。

会場/本店
13:30~16:00
鈴木信嘉 公認会計士 / 税理士



村上信用金庫

https://www.murakami-shinkin.com/



Murakami shinkin 村上信用金庫 Murakami shinkin 村上信用金庫 Murakami shinkin 村上信用金庫 Murakami shinkin 村上信用金庫 Murakami shinkin 村上信用金庫 Murakami shinkin 村上信用金庫

とっておき インフォメーション

もっと知りたい '地元のとっておきのお店' をご紹介いたします。

cake Ritoru ケーキリトル 瀬賀 文枝

〒959-3443 村上市北新保571-41 電話:090-4438-5394
Instagram: cake.ritoru



当店は、昨年11月に自宅脇を改装してオープンいたしました。

バースデーケーキ、ギフトケーキ、色々なお祝い事などのケーキを完全予約制にてお作りいたしております。ご予約は、商品お渡しの1週間前までにお電話かインスタDM・ご来店でのご注文にて承っております。受付時間は、AM9時からPM6時となっております。

商品は、4号～7号サイズのホールケーキが基本となります。生クリームや生チョコケーキのほか、チーズケーキ、ガトーショコラ、タルト、シフォンケーキがメインメニューとなっておりますが、この他の種類も要相談でお作りすることが可能です。フルーツを沢山使用しているため、さっぱりとした甘さ控えめなケーキとなっております。

できる限り皆様のご要望にお応えできるよう、そして皆様が笑顔になれるケーキ作りを心がけております。ぜひ、皆様の特別な一日に、Ritoruのケーキをよろしくお願いたします。



終了間近!

村上しんきんの 地元飲食店応援定期預金

ごはん DE レシート

取扱期間：令和3年6月1日(火)～8月31日(火)

スーパー定期1年

店頭表示金利の25倍!

適用金利 年 **0.05%**
(税引後 0.0398425%)

ご利用いただける方	個人のお客様
預入金額	10万円以上200万円以下 ・お一人様200万円まで ・お一人様、1店舗のお取扱いとなります。
募集総額	5億円 募集総額になり次第終了させていただきます。
その他	・利息には20.315%の税金がかかります。 ・初回満期日以降は、満期時の店頭表示金利を適用いたします。

村上しんきんでは、コロナ禍の地元飲食店を応援するための定期預金を取扱中!

合計2,000円以上の地元飲食店利用レシート*をご呈示いただいたお客様に、金利を優遇いたします。

* 地元飲食店とは、村上市・岩船郡に本店を置く店で、店内での飲食のほかテイクアウト、デリバリーも対象
* レシートがでない場合は領収書でも可
* 複数枚のレシート、領収書の合算も可

村上しんきんは、地元飲食店を全力で応援します!

詳しくは、店頭窓口または渉外担当まで



マイカーローン



お使いみち いろいろご利用いただけます

- ◎新車購入・中古車購入
- ◎バイク購入
- ◎電動アシスト自転車購入
- ◎パーツ・オプションの購入・取付
- ◎自動車運転免許取得・車検・修理 etc.
- ◎車庫設置

パソコン・スマホでお申し込みいただけます



通常金利 最大1,000万円までご融資可能
変動金利 最下限金利
年 **2.45%** → 年 **1.65%** (保証料込み)

最長10年までご利用可能です

リピートプランなら

金利引下げ幅 最大▲ **0.8%**

対象取引で最大0.8%引下げします。

- しんきん保証基金保証付のカードローンをお持ちの方 (同時契約可)
- しんきん保証基金保証付の個人ローン・住宅ローンをご利用の方

詳しくは、店頭窓口または渉外担当まで。

村上信用金庫

本店 ☎53-2181 駅前支店 ☎53-1351
岩船支店 ☎56-6221 荒川支店 ☎62-5151
関川支店 ☎64-2221 東支店 ☎53-5700
府屋支店 ☎77-3131

しんきんのキャッシュカードなら全国のしんきんATMで入出金手数料が無料!

しんきんATM ゼロネットサービス
平日 8:45～18:00 入出金
土曜 9:00～14:00 出金

上記以外の時間帯および日曜・祝祭日に手数料がかかります。

通帳、印鑑、キャッシュカード
紛失・盗難届出先

営業時間外受付窓口 365日24時間

03-6433-2548 (しんきんサービスセンター)

※営業時間内はお取引店へご連絡ください