



村上しんきん

Vol.138 令和6年6月号

# すまいる通信

編集・発行 村上信用金庫 〒958-8601 新潟県村上市小町2-15 TEL:0254-53-2181 (代表)

しんきん

## 休日ローン相談会

6月23日(日)

会場 駅前支店

予約不要!

お気軽にどうぞ!



### 退職金専用定期預金

# ハッスル

店頭表示金利プラス  
年0.2%  
スーパー定期1年 当初1年間のみ金利上乘せ (税引後 0.15937%)

取扱期間  
令和6年1月4日(木)~  
12月30日(月)まで

お預入金額  
(退職金の範囲内)  
1口あたり100万円以上、1,000万円未満  
※退職金の範囲内で何口でもお預け入れできます。

お問い合わせ・ご相談は、お近くの営業店まで

### お使いみち自由なフリーローン

パソコン・スマホによりWeb (インターネット) で仮審査申込みできます

#### フリーローン ときめきローン

(しんきん保証基金保証)

ご融資金額  
最高  
500万円まで

#### フリーローン NEWエンジョイ

(クレディセゾン保証)

Webで  
完結



※個人向けローンの中より、「フリーローンときめきローン」を選択してください。

ご返済  
最長10年



※NEWエンジョイはWeb完結に対応しておりません。

ご融資利率/固定金利(保証料込み)

年3.9% 年6.0% 年8.0%  
年10.5% 年14.0%  
5区分のうちいずれか

※ご融資利率は審査により決定させていただきます。

ご融資利率/固定金利(保証料込み)

年5.0% 年9.0% 年14.5%  
3区分のうちいずれか

### ローン相談会 予約不要

休日相談 9:00~12:00

6月23日(日) 会場/駅前支店  
7月21日(日) 会場/東支店

平日相談 毎週木曜日 15:00~19:00

会場/各営業店 要予約

### 無料相談室 要予約 (予約受付順 1人30分)

ご希望の方は開催日の2営業日前まで(「年金相談」は開催日の3営業日前まで)営業店へお申し込みください。

#### 法律相談

7月19日(金) 会場/本店 13:30~16:00  
8月16日(金) 会場/本店 13:30~16:00  
若槻直大 弁護士

#### 年金相談

7月21日(日) 会場/東支店 9:00~12:00  
8月28日(水) 会場/若船支店 13:00~15:00  
齋藤研 社会保険労務士

#### 経営税務相談

ご希望日にて調整いたします。  
会場/本店 13:30~16:00  
鈴木信嘉 公認会計士/税理士

村上信用金庫

<https://www.murakami-shinkin.com/>



LINE  
友だち募集中!!



登録は  
こちらから

Murakami shinkin 村上信用金庫

# とっておき インフォメーション

もっと知りたい '地元のとっておきのお店' をご紹介いたします。

## きむら内科クリニック 院長 木村 新平

〒958-0857 村上市飯野三丁目16-5 電話: 0254-75-8500



村上市飯野3丁目に「きむら内科クリニック」を開院いたしました。

当院では院長木村新平と副院長木村真由紀の医師二人体制で地域の皆様の診療や相談に当たらせていただきます。私たちはともに内科医として20年以上の経験を重ねてきました。病気は早期診断、早期治療が大切です。その理念を当院で実現して行きたいと考えております。

私たちが目指すのは「地域の皆様に信頼される、かかりつけ医」です。

そのため患者様お一人お一人の健康上の悩みや不安に真摯に向き合い、ご納得いただいた上で治療を受けていただけるようわかりやすい、丁寧な説明を心がけます。

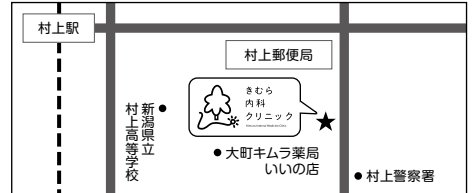
院長の地元である村上で地域医療に貢献したく、村上地域の多くの患者様が笑顔で生き生きと過ごせるよう、様々な職種の方と協力しながら患者様を支えるお手伝いをさせていただければと思っています。どうぞよろしくお願いいたします。



外観



院長 木村新平 副院長 木村真由紀



きむら内科クリニック  
Kimura Internal Medicine Clinic

### ネットで楽ラク!

## WEB完結ローン

村上しんきんでは、WEB完結ローン(マイカーローン、フリーローン)の取扱いをしております。お申込みからご契約まで、すべてWEBで完結!「お店に行く時間がない…」「書類の記入が大変…」などのお悩みにお応えします。

#### ~お申込みの流れ~

- STEP 1 仮審査のお申込み
- STEP 2 仮審査結果のご連絡
- STEP 3 本申込み
- STEP 4 ご融資の実行

- ご来店 不要!**
- ご記入 不要!**
- ご印鑑 不要!**

### WEB完結ローンお申込みにあたってのご留意事項

- お申込みは、当金庫に普通預金口座をお持ちの方に限ります。  
(普通預金口座をお持ちでない方は、あらかじめ当金庫窓口にて預金口座の開設が必要となります。契約までに開設する場合を含みます。)
- 本申込み時には、運転免許証またはパスポート(居住の記載のあるもの)のいずれかが必要となります。
- WEB完結ローンをお申込された場合でも、審査の都合により来店型に変更していただく場合がございます。

詳しくはこちらまで



契約期間 5年

店頭表示金利

プラス  
**十年 0.30%**  
(税引き後 年0.239055%)



契約期間 3年~5年未満

店頭表示金利

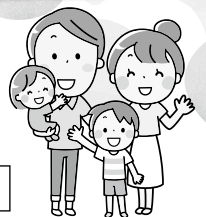
プラス  
**十年 0.15%**  
(税引き後 年0.1195275%)

### 子育て応援定期積金

## ゆめ積金

- ★ご契約期間 3年~5年
- ★お積立金額 お子様おひとりにつき10,000円まで
  - ・5,000円コース (2口まで契約可)
  - ・10,000円コース

詳しくは店頭窓口または渉外担当にお問い合わせください



### 村上信用金庫

本店 ☎53-2181 駅前支店 ☎53-1351  
 岩船支店 ☎56-6221 荒川支店 ☎62-5151  
 関川支店 ☎64-2221 東支店 ☎53-5700  
 府屋支店 ☎77-3131

しんきんのキャッシュカードなら全国のしんきんATMで入出金手数料が無料!

しんきんATM ゼロネットサービス  
 ・平日 8:45~18:00 入出金  
 ・土曜 9:00~14:00 出金

上記以外の時間帯および日曜・祝祭日に手数料がかかります。

通帳、印鑑、キャッシュカード  
紛失・盗難届出先

営業時間外受付窓口 365日24時間

03-6433-2548 (しんきんサービスセンター)

※営業時間内はお取引店へご連絡ください