



村上しんきん

Vol.141 令和6年9月号

# すまいる通信

編集・発行 村上信用金庫 〒958-8601 新潟県村上市小町2-15 TEL:0254-53-2181 (代表)

しんきん

## 休日ローン相談会

9月29日(日)

会場 東支店

予約不要!

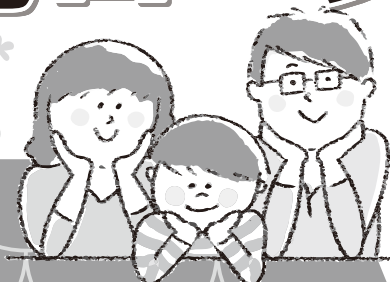
お気軽にどうぞ!



### 村上しんきん 固定金利選択型住宅ローン

# じもと専用住宅ローン

村上しんきんは、地元建築業者と木材業者を応援しています!!



## じもとの特権

\*「じもと」とは村上市および岩船郡、胎内市のこと

令和6年9月5日～令和6年10月4日にお申込みいただいた場合のご融資利率

※ご融資利率は毎月見直しをいたします。

当初固定金利期間10年

地元業者建築住宅の場合

じもと産の木材を使用した場合

通常金利

優遇金利

最優遇金利

年1.60%



年1.40%



年1.30%

今ならおトクに保障を充実できます!

## SBI「全疾病保障付団体信用生命保険」

詳しくは店頭窓口または涉外担当まで

金利上乘せ無料キャンペーン開始!

通常0.2%金利上乘せ分を当金庫が負担いたします。令和7年4月4日までにお申込みいただいた方が対象です。

### ローン相談会 予約不要

休日相談 9:00~12:00

9月29日(日) 会場/東支店  
10月27日(日) 会場/駅前支店

平日相談 毎週木曜日 15:00~19:00

会場/各営業店

要予約

### 無料相談室 要予約

(予約受付順 お一人様30分間)

ご希望の方は開催日の3営業日前まで(「法律相談」は開催日の2営業日前まで)営業店へお申し込みください。

#### 法律相談

10月18日(金) 会場/本店 13:30~16:00  
11月15日(金) 会場/本店 13:30~16:00  
若槻直大 弁護士

#### 年金相談

10月23日(水) 会場/荒川支店 13:00~15:00  
11月24日(日) 会場/本店 9:00~12:00  
齋藤研 社会保険労務士

#### 経営税務相談

ご希望日にて調整いたします。  
会場/本店 13:30~16:00  
鈴木信嘉 公認会計士 / 税理士



村上信用金庫

https://www.murakami-shinkin.com/



LINE 友だち募集中!!



登録はこちらから

Murakami shinkin 村上信用金庫

# とっておき インフォメーション

もっと知っていただきたい‘地元のとっておきのお店’をご紹介します。

## 有限会社 佐藤石材店 取締役 佐藤 大喜

〒959-3926 村上市大毎356-1  
電話 0254-75-2831 FAX 0254-75-2834

弊社は、山北地区で100年近く続く石材店です。商いを続けることができていのも、地域の皆様のおかげであり、この場を借りて厚く御礼申し上げます。

一昨年10月に、四代目佐藤大喜が取締役に就任いたしました。

先代から受け継いだ技術とお客様に対する誠意と真心を礎に、若い力で気持ちも新たに取り組んでいます。

- お墓の建立
- お墓のクリーニング
- お墓の移転、修繕
- お墓じまい
- その他、戒名彫刻、玉砂利の敷き直し、花立交換など

お墓、石材に関することは佐藤石材店にお任せください!!



ご相談、お見積りは無料です。  
お気軽にお問い合わせください。

# ふれあい カードローン

仮審査の  
お申込みは  
こちらから



ご融資限度額  
(お借り入れ枠)

最高 **100** 万円

ご融資利率  
(固定金利/保証料込み)

年 **13.50%**

ただし、金融情勢の変化により変更となる場合があります。

ポイント① 普通預金にお借入れ枠をセット!

残高不足が心配な時や急な出費でも安心です

ポイント② ご返済はいつでも自由!

カードローン口座へ入金していただくことにより自動的にご返済となります

ポイント③ ご融資利息のお支払は、お借入れ枠をご利用した時のみ!

3月・9月にカードローン口座より引き落としされます

ご利用  
いただける方

- ・お申込時20歳以上65歳未満の方
- ・保証会社の保証を得られる方
- ・当金庫所定の条件を満たされる方
- ・安定継続した収入がある方

お使いみち

自由です。(事業資金、旧借返済は除きます)

ご契約期間

原則として3年ごとの自動更新です。

ご返済方法

更新時点で満70歳以上の方の契約更新はできません。  
随時返済

## 子どもたちの笑顔あふれる“ミライ”のために

未来応援  
定期積金

# すまいる

取扱中

〈取扱期間〉令和6年 3/1(金)~12/30(月)

種類・契約期間 ▶ スーパー積金 5年(掛込回数60回)

適用金利 ▶ 店頭表示金利に年0.1%を上乗せした金利(個人税引後0.079685%)(法人税引後0.084685%)

掛込金額 ▶ 毎月10,000円以上(千円単位)

- ・新規のお預入れまたは、当金庫の定期積金満期後、継続して契約の場合にお預入れいただけます。(中途解約後の再契約はご利用できません)
- ・お一人様あたりの口座制限はありません。

募集総額 ▶ 20億円(募集総額に達し次第、終了させていただきます)

ご利用いただける方 ▶ 個人・法人のお客さま(任意団体は除きます)

店頭表示金利プラス

年 **0.1%**

(個人税引後0.079685%)(法人税引後0.084685%)

村上しんきんは、お客様からお預けいただいた本定期積金募集総契約額の0.05%相当額を、当地域の未来を担う子どもたちの育成に役立てていただくため、村上市、関川村および粟島浦村の保育園・幼稚園へ寄付いたしました。  
(寄付につきましては、お客様のご負担はございません)

## 村上信用金庫

本店 ☎53-2181 駅前支店 ☎53-1351  
岩船支店 ☎56-6221 荒川支店 ☎62-5151  
関川支店 ☎64-2221 東支店 ☎53-5700  
府屋支店 ☎77-3131

しんきんのキャッシュカードなら全国のしんきんATMで入出金手数料が無料!

しんきんATM  
ゼロネットサービス

平日 8:45~18:00 入出金  
土曜 9:00~14:00 出金

上記以外の時間帯および日曜・祝祭日に手数料がかかります。

通帳、印鑑、キャッシュカード  
紛失・盗難届出先

営業時間外受付窓口 365日24時間

03-6433-2548(しんきんサービスセンター)

※営業時間内はお取引店へご連絡ください